



FUNDACJA



# Fundacja PZU

## Działamy dziś, by tworzyć jutro

Raport roczny 2025

# Słowo wstępne

## Prezeski Zarządu Fundacji PZU



Szanowni Państwo,

w świecie, który zmienia się szybciej niż kiedykolwiek, wzmacnianie odporności społecznej jest naszym wspólnym zobowiązaniem. W Fundacji PZU wierzymy, że bezpieczeństwo nie zaczyna się od deklaracji, ale od kompetencji i wspólnego działania.

Oddajemy w Państwa ręce raport, który pokazuje skalę naszego działania w 2025 roku. To dla nas rok ważnej zmiany: wprowadzenia nowej strategii Fundacji PZU na lata 2025-2027. Wkroczyliśmy w nowy etap pod hasłem: „Działamy dziś, by tworzyć jutro”, wspierając projekty w czterech jasno określonych obszarach: kompetencji przyszłości, edukacji, kapitału społecznego i kultury. Oprócz wsparcia inicjatyw partnerów, rozpoczęliśmy także realizację własnych, autorskich projektów. Nowa strategia i cele Fundacji korespondują ze strategicznymi założeniami całej Grupy PZU i służą dobru publicznemu.

Zespół Fundacji na bieżąco kontroluje efektywność, trafność i skuteczność podejmowanych działań. Dlatego nasz raport to nie tylko zestawienie danych, ale też konkretne efekty: miliony odbiorców, setki wydarzeń, tysiące inicjatyw i wolontariuszy zaangażowanych w całej Polsce. Każda z tych liczb oznacza realną zmianę, która dokonała się lokalnej społeczności, w szkole czy w miejscu pracy, a nawet w wymiarze ogólnokrajowym.

Dziękuję wszystkim partnerom naszych działań. Jestem dumna, że razem budujemy wspólnotę, która potrafi myśleć długofalowo i działać odpowiedzialnie – bo wspólnie marzymy o bezpiecznej przyszłości.



**Małgorzata Mazurkiewicz**  
Prezeska Fundacji PZU

## O Fundacji PZU

Fundacja PZU od ponad 20 lat wspiera inicjatywy społeczne w zakresie edukacji, kultury, zdrowia i bezpieczeństwa. Swoje cele osiąga poprzez prowadzenie konkursów grantowych oraz współpracę z organizacjami pozarządowymi, instytucjami i uczelniami.

W 2025 roku Fundacja wkroczyła w nowy etap swojej działalności, która ma na celu jeszcze efektywniejsze kształtowanie przyszłości w duchu współpracy i innowacyjności pod hasłem „Działamy dziś, by tworzyć jutro”. Nowy model oparty jest na czterech obszarach strategicznych: kompetencjach przyszłości, kapitale społecznym, edukacji i kulturze. Obecnie Fundacja PZU nie tylko wspiera inicjatywy partnerów, ale także rozwija własne, autorskie projekty. Kluczowe dla strategii Fundacji obszary przenikają się na wiele sposobów, zachowując wspólny mianownik – wzmacnianie odporności społecznej.

Fundatorem Fundacji jest Grupa PZU, dla której obok działalności biznesowej, kluczowym fundamentem jest zaangażowanie w projekty i idee istotne społecznie. Jest partnerem dla Klientów w ich codziennym życiu i wspiera pozytywne zmiany postaw społecznych. Jako lider kategorii, ma największe doświadczenie w zakresie bezpieczeństwa, ochrony zdrowia i myślenia o wyzwaniach przyszłości. Wspiera klientów w zakresie ochrony ubezpieczeniowej, ale także dzieli się zgromadzoną wiedzą. Dzięki temu przyczynia się do budowania świadomości społecznej i podnoszenia standardów życia, wzmacniając pozytywne zmiany zarówno na poziomie indywidualnym, jak i całych społeczności.



# O Fundacji PZU

## Zarząd Fundacji PZU



**Maia Mazurkiewicz**  
Prezeska Zarządu Fundacji



**Sylwia Doroz**  
Członkini Zarządu Fundacji



**Agnieszka Żebrowska**  
Członkini Zarządu Fundacji

## Rada Fundacji PZU

- **Hanna Machińska**  
Przewodnicząca Rady Fundacji
- **Henryk Skarżyński**  
Wiceprzewodniczący Rady Fundacji
- **Karolina Dreszer-Smalec**  
Członkini Rady Fundacji
- **Robert Zydel**  
Członek Rady Fundacji
- **Ewa Kolankiewicz**  
Członkini Rady Fundacji
- **Jacek Michałowski**  
Członek Rady Fundacji
- **Wojciech Wróblewski**  
Członek Rady Fundacji
- **Monika Malanowska**  
Członkini Rady Fundacji
- **Grzegorz Cydejko**  
Członek Rady Fundacji

## Podsumowanie roku 2025

Rok realnego wpływu: skala, która przekłada się na zmianę

# 23,6 mln odbiorców



Dotarcie medialne publikacji dotyczących działań i projektów Fundacji.

## 10 milionów złotych



przekazanych przez Fundację PZU na realizację projektów.

## 339 wydarzeń



zorganizowanych w całym kraju – lokalnie i ogólnopolsko.

## 2 104 inicjatywy



Działania, warsztaty, programy i kampanie, które realnie odpowiadają na potrzeby społeczności.

## 60+ projektów



realizowanych w formie partnerstw, dotacji oraz jako projekty własne Fundacji.

## 1 666 wolontariuszy



zaangażowanych w działania edukacyjne, pomocowe i rozwojowe.

# Nowa strategia Fundacji PZU na lata 2025-2027

## Od wizji do działania – Fundacja PZU na nowym etapie rozwoju

W marcu 2025 roku odbyła się prezentacja nowej strategii Fundacji PZU. To wydarzenie stało się symbolicznym początkiem nowego etapu naszej działalności oraz momentem wspólnego namysłu nad tym, jak budować odporność społeczną w realiach szybko zmieniającego się świata. W premierze uczestniczyli przedstawiciele Grupy PZU, reprezentanci administracji rządowej, a także partnerzy społeczni, eksperci i goście z organizacji pozarządowych, kultury i mediów.

Podczas spotkania zaprezentowaliśmy kierunek rozwoju Fundacji na kolejne lata wraz z ideą „Społeczności 360°” – opartej na współpracy, wrażliwości społecznej i budowaniu kompetencji przyszłości. Dyskusje prowadzone z udziałem ekspertów dotyczyły najważniejszych wyzwań, przed którymi stoi dziś Polska: od odporności społecznej i edukacji, przez wyzwania

technologiczne, po rolę instytucji kultury w budowaniu spójności społecznej. Ważnym elementem wydarzenia były także warsztaty, w których udział wzięli przedstawiciele organizacji społecznych, instytucji kultury i mediów. To w ich trakcie wybrzmiało, jak ważne jest tworzenie przestrzeni do dialogu, współdziałania i wspólnego poszukiwania rozwiązań.

Premiera strategii była nie tylko prezentacją dokumentu, lecz także deklaracją nowego otwarcia. Pokazała Fundację PZU jako organizację gotową łączyć różne środowiska i inicjować zmiany. Dzięki zaangażowaniu zespołu Fundacji i wsparciu Grupy PZU, przez cały rok realizujemy szeroko zakrojone działania, wspieramy różnorodne projekty oraz budujemy trwałe partnerstwa.



# Obszary działania Fundacji PZU

## Kompetencje przyszłości



- Przeciwdziałanie dezinformacji ✓
- Wzmacnianie krytycznego myślenia ✓
- Świadome korzystanie z technologii i mediów ✓
- Edukacja w zakresie higieny cyfrowej ✓



## Kapitał społeczny

- ✓ Budowanie silnej wspólnoty i zaufania społecznego
- ✓ Wzmacnianie bezpieczeństwa publicznego i zdolności do reagowania w sytuacjach kryzysowych
- ✓ Wspieranie dobrostanu
- ✓ Uwalnianie potencjału - szczególnie kobiet, młodych ludzi, lokalnych liderów i liderek

Spółeczność 360°

## Edukacja



- Edukacja dla dialogu ✓
- Edukacja emocjonalna ✓
- Edukacja finansowa ✓
- Wspieranie inicjatyw, które rozwijają kompetencje młodych ludzi i wzmacniają lokalne społeczności ✓



## Kultura

- ✓ Wsparcie instytucji kultury, które możliwie jak najszerzej i dostępnie kształtują
- ✓ Upowszechnianie kultury wysokiej
- ✓ Zwiększanie dostępności do kultury

# Jak pracowaliśmy?

## Harmonogram działań w 2025 roku

Q1

- ✓ Prezentacja nowej strategii Fundacji
- ✓ Rozpoczęcie procesu nawiązywania partnerstw
- ✓ Budowa nowych kanałów komunikacji

Q3

Q2

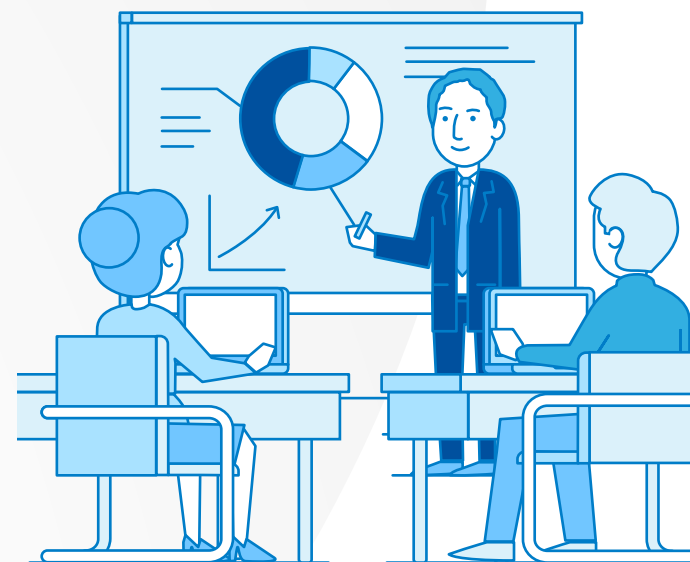
- ✓ Uruchomienie formularza grantowego
- ✓ Realizacja projektów własnych Fundacji
- ✓ Monitoring projektów partnerskich i grantowych

Q3

- ✓ Start kampanii Czysty Przekaz
- ✓ Start badania „Czy Polacy potrafią marzyć?”
- ✓ Start projektów partnerskich

Q4

- ✓ Upowszechnienie rezultatów prac Fundacji
- ✓ Ewaluacja projektów Fundacji
- ✓ Planowanie działań Fundacji na 2026 rok
- ✓ Ewaluacja pracy Fundacji w 2025 roku



## Z kim pracowaliśmy? Zbudowane partnerstwa



# Wybrane projekty zrealizowane w 2025 roku

# Czysty Przekaz

## Kampania społeczno-edukacyjna

**OBSZAR DZIAŁANIA:** Edukacja / Kompetencje przyszłości  
**TYP PROJEKTU:** Projekt własny  
**ZASIĘG MEDIALNY:** Dotarcie informacji do 6,1 mln odbiorców



W 2025 roku Fundacja PZU nie tylko wspierała inne organizacje, ale też rozpoczęła realizację **własnych, autorskich projektów**. Największy z nich to kampania społeczno-edukacyjna **Czysty Przekaz**, której celem jest edukacja społeczeństwa, jak chronić siebie i innych w świecie pełnym **dezinformacji**

oraz promowanie **higieny cyfrowej**. W projekt zostały zaangażowane liczne organizacje, media oraz influencerzy. Powstała także dedykowana strona internetowa z materiałami edukacyjnymi i profile w mediach społecznościowych.



**Konkurs dla młodzieży** na projekty edukacyjne, w którym nagrodą była wizyta w Brukseli i udział w wydarzeniach związanych z polską prezydencją w Radzie UE.



**Globalny Pakt Mediów Przeciwko Dezinformacji** – inicjatywa angażująca największe redakcje, podpisana podczas World News Media Congress 2025.



**Debate dla młodzieży** „Czysty Przekaz. Jak młodzi mogą bronić się przed dezinformacją” z udziałem przedstawicieli ministerstw.



Działania wewnętrzne w postaci **akcji dla pracowników Fundatora** promujących higienę cyfrową: „Mój Cyfrowy Detoks” oraz „Dobrostan”.



Konkurs grantowy „Postaw na #CzystyPrzekaz” – przekazanie niemal **2 mln zł** na projekty wzmacniające krytyczne myślenie i edukację emocjonalną.

# Czy Polacy potrafią marzyć?

## Kompleksowe badanie społeczne

<b>OBSZAR DZIAŁANIA:</b>	Kapitał społeczny
<b>TYP PROJEKTU:</b>	Projekt własny
<b>ZASIĘG MEDIALNY:</b>	Dotarcie informacji do 867 972 odbiorców
<b>WYDARZENIA:</b>	Igrzyska Wolności i Choinka Marzeń

W 2025 roku wraz z infuture.institute zrealizowaliśmy szerokie **badanie społeczne na temat marzeń** – kompleksowy obraz naszych aspiracji, nadziei i obaw.

Badanie łączy cztery warstwy metodologiczne: desk research, wywiady pogłębione, warsztaty eksperckie oraz badanie ilościowe na reprezentatywnej próbie dorosłych Polaków. Dzięki temu pokazuje nie tylko, o czym marzymy, ale też dlaczego marzymy właśnie tak: co nas kształtuje, czego się boimy i jak marzenia funkcjonują jako społeczny kompas w czasach niepewności. Tematy, które pojawiają się w raporcie z badania – lęk przed przyszłością, rola wspólnoty, znaczenie relacji czy praca nad dobrostanem

– to kwestie bliskie każdemu Polakowi i doskonały punkt wyjścia do projektów społecznych, edukacyjnych czy publicystycznych.

Raport pokazuje, że marzenia to doświadczenie 93,5% Polek i Polaków, niezależnie od wieku, płci czy miejsca zamieszkania. Ponad połowa z nas uważa, że marzenia pozwalają radzić sobie z rzeczywistością i dają energię do działania, pomagając oswojać zmiany.

Rezultaty badania zostały zaprezentowane premierowo na Igrzyskach Wolności w Łodzi. Ich tematowi poświęcone było także wydarzenie „Choinka Marzeń” w warszawskim PZU Park.



# Cała Polska gra Chopina

## Koncerty muzyki klasycznej w całej Polsce

**OBSZAR DZIAŁANIA:** Kultura  
**TYP PROJEKTU:** Projekt własny  
**LICZBA KONCERTÓW:** 48  
**ZASIĘG MEDIALNY:** Dotarcie informacji do 834 266 odbiorców



Ogólnopolska inicjatywa kulturalna Fundacji, realizowana w czasie trwania i tuż po zakończeniu XIX Międzynarodowego Konkursu Pianistycznego im. Fryderyka Chopina. Celem projektu była **popularyzacja muzyki Chopina w mniejszych miejscowościach**, które na co dzień mają ograniczony dostęp do wydarzeń z zakresu kultury wysokiej. Fundacja, jako mecenas kultury dostępnej dla wszystkich, zaprosiła mieszkańców do bezpłatnego udziału w koncertach, które ukazały twórczość kompozytora w bliskiej i angażującej formie.

Koncerty odbyły się w miastach, miasteczkach i wsiach 8 województw. Każde z wydarzeń przyciągało liczną publiczność, dając mieszkańcom okazję do wspólnego przeżywania muzyki i uczestniczenia w wyjątkowym doświadczeniu kulturalnym.



*Wierzymy, że kultura może inspirować i budować wspólnotę. Ten projekt to nasz sposób na pokazanie, że muzyka klasyczna może być żywa, bliska i poruszająca, niezależnie od miejsca zamieszkania i wieku odbiorców.*



– Maia Mazurkiewicz, prezeska Fundacji PZU

# Wzmacniamy młode pokolenie

## Partnerstwa edukacyjne

**OBSZAR DZIAŁANIA:** Edukacja  
**PARTNERZY:** Fundacja Szkoła z Klasą - Kurs na odporność  
 Fundacja Zwolnieni z Teorii - Młodzi budują odporność społeczną  
**ADRESACI PROGRAMÓW:** uczniowie, nauczyciele, edukatorzy

W obszarze Edukacji Fundacja PZU konsekwentnie wspiera inicjatywy, które rozwijają kompetencje przyszłości oraz budują **odporność psychiczną i społeczną dzieci i młodzieży**.

Jako Partner programu „**Kurs na odporność**” realizowanego przez Fundację Szkoła z Klasą, wspieraliśmy w minionym roku działania skierowane do szkół, nauczycieli i uczniów, których celem jest wzmacnianie dobrostanu, umiejętności radzenia sobie z wyzwaniami oraz budowanie bezpiecznego środowiska szkolnego. Program odpowiada na realne potrzeby młodych ludzi w świecie dynamicznych zmian i presji cyfrowej.

Fundacja PZU była również Partnerem projektu „**Młodzi budują odporność społeczną**” realizowanego przez Fundację Zwolnieni z Teorii. Inicjatywa wspiera młodych liderów i liderki w tworzeniu własnych projektów społecznych, rozwijając ich sprawczość, odpowiedzialność i kompetencje obywatelskie. Podczas Wielkiego Finału Olimpiady Zwolnieni z Teorii przedstawiciele Fundacji PZU aktywnie wspierali uczestników – zarówno poprzez wystąpienia inspiracyjne, jak i mentoring w Strefie Rozwoju Projektów.

Oba partnerstwa pokazują, że budowanie odporności społecznej zaczyna się od młodych ludzi – ich kompetencji, odwagi do działania i umiejętności współpracy. Inwestując w edukację, inwestujemy w bezpieczną i odpowiedzialną przyszłość.



# Gotowi na pierwsze 72 godziny

## Kompetencje w świecie niepewności

**OBSZAR DZIAŁANIA:** Kapitał społeczny  
**PARTNERZY:** Pracownia Innowacji 3LAB  
 Fundacja Rozwoju ZHP Chorągwi Gdańskiej  
**LICZBA UCZESTNIKÓW:** 232 osoby (pilotaż programu)



**Program edukacji kryzysowej „72 h”** to nowatorska inicjatywa edukacyjna odpowiadająca na wyzwania współczesnego, dynamicznie zmieniającego się świata. Jej ideą jest rozwijanie kompetencji pozwalających na świadome i odpowiedzialne **działanie w pierwszych 72 godzinach sytuacji kryzysowej** – zgodnie z założeniem, że w tym czasie każde gospodarstwo domowe powinno być zdolne do podstawowego funkcjonowania i samodzielnej reakcji.

W 2025 roku przy wsparciu Fundacji PZU zrealizowano pilotaż programu, który łączy **edukację obywatelską, bezpieczeństwo i technologie** wspierające zarządzanie informacją kryzysową. Projekt opiera się na modelu nauki przez doświadczenie: poprzez scenariusze zajęć, symulacje terenowe i interaktywne ćwiczenia rozwijające umiejętności współpracy, szybkiego reagowania oraz radzenia sobie w sytuacjach wymagających opanowania emocji.

Program wpisuje się w działania Fundacji na rzecz wzmocnienia odporności społecznej i rozwoju kompetencji przyszłości. Warto podkreślić, że pilotaż stanowi podstawę planowanego rozszerzenia inicjatywy i dalszego budowania w Polsce kultury świadomego bezpieczeństwa.



# Ku dorosłości zawodowej

## Wsparcie edukacyjne i rozwojowe młodych

<b>OBSZAR DZIAŁANIA:</b>	Kapitał społeczny
<b>PARTNERZY:</b>	Fundacja Edukacyjna Przedsiębiorczości - Program Stypendiów Pomostowych Fundacja Ważne Sprawy - impact.lab
<b>LICZBA UCZESTNIKÓW:</b>	397 stypendystów w całym Programie Stypendiów Pomostowych 267 uczestników programu mentoringowego



Budowanie kapitału społecznego młodych ludzi jest jednym z najważniejszych obszarów działalności Fundacji. Stawiamy na działania, które realnie wspierają ich rozwój, dodają odwagi i pomagają wejść w dorosłość z większą pewnością siebie.

Szczególne znaczenie miał **Program Stypendiów Pomostowych 2025/2026**, realizowany przez Fundację Edukacyjną Przedsiębiorczości. Program ten umożliwia młodym osobom z mniejszych miejscowości rozpoczęcie i kontynuowanie studiów wyższych, łącząc wsparcie finansowe z działaniami rozwijającymi kompetencje, samodzielność oraz poczucie sprawczości.



*W Grupie PZU wierzymy, że marzenia młodych ludzi zastępują na szansę realizacji, niezależnie od miejsca, w którym się urodzili. Ta inicjatywa wyrównuje różnice*

*i otwiera drzwi do przyszłości. Gratuluję wszystkim stypendystom - niech ta droga prowadzi Was do spełnienia ambicji i wielkich sukcesów.*



Bogdan Benczak, prezes PZU.



Istotnym elementem działań rozwojowych jest także projekt partnerski „**impact.lab**”. Program obejmuje **szkolenia oraz mentoring** indywidualny, w którym mentorzy i mentorki z Grupy PZU wspierają młode osoby z organizacji pozarządowych. Uczestnikami projektu są liderki i liderzy reprezentujący blisko 60 organizacji społecznych z całej Polski.



„Impact.lab” w nowatorski sposób łączy biznes i organizacje pozarządowe, zapewniając młodym osobom narzędzia, wsparcie oraz przestrzeń do rozwoju.



# Trwałe partnerstwa dla kultury

## Wsparcie instytucji artystycznych i muzealnych

**OBSZAR DZIAŁANIA:**

Kultura

**INSTYTUCJE:**

Polska Opera Królewska

Teatr Wielki - Opera Narodowa

Filharmonia Narodowa

Muzeum Łazienki Królewskie

Stołeczna Estrada

Muzeum Powstania Warszawskiego

Muzeum Narodowe w Krakowie

Muzeum Żydów Polskich POLIN

W 2025 roku Fundacja PZU konsekwentnie wspierała najważniejsze instytucje kultury w Polsce, umożliwiając realizację projektów o wysokiej wartości artystycznej i społecznej. Jako mecenas **Polskiej Opery Królewskiej** wsparliśmy ogólnopolski projekt „Opera w drodze”, dzięki któremu spektakle i działania edukacyjne dotarły do nowych odbiorców. Byliśmy również partnerem Stołecznej Estrady przy organizacji **Koncertów Chopinowskich w Łazienkach Królewskich** – jednej z najbardziej rozpoznawalnych letnich inicjatyw muzycznych w Polsce. Wspieraliśmy także **Filharmonię Narodową**, która w uznaniu tej współpracy uhonorowała Fundację tytułem Partnera Roku 2025.

Zaangażowanie Fundacji objęło także projekty muzealne i edukacyjne. Współpracowaliśmy z **Muzeum Historii Żydów Polskich POLIN** przy 13. edycji Akcji Żonkile - inicjatywie upamiętniającej rocznicę powstania w getcie warszawskim.

Wsparciem objęliśmy również działania **Muzeum Łazienki Królewskie, Teatru Wielkiego - Opery Narodowej, Muzeum Narodowego w Krakowie oraz Muzeum Powstania Warszawskiego**, wzmacniając ich ofertę kulturalną i edukacyjną. Dzięki tym partnerstwom kultura wysokiej jakości pozostaje dostępna dla szerokiej publiczności w całej Polsce.



# Spokojne Świąta

## Świąteczna kampania, która połączyła miliony

**OBSZAR:** Kapitał społeczny  
**PARTNER:** Fundacja Nowej Wspólnoty  
**ZASIĘG:** 46 mln wyświetleń (telewizja, outdoor, social media, pociągi, kina, internet)



Obejrzyj spot kampanii!

W grudniu 2025 roku Fundacja PZU po raz kolejny została partnerem ogólnopolskiej kampanii „**Spokojne Świąta**”, przygotowanej przez Fundację Nowej Wspólnoty. Jej celem było przypomnienie, jak wielką wartość mają życzliwe rozmowy przy świątecznym stole oraz jak unikać napięć, które często towarzyszą rodzinnym spotkaniom. Kampania zachęcała do **uważności, słuchania i otwartości** – tak, aby świąteczny czas naprawdę sprzyjał bliskości.

W 2025 roku projekt osiągnął rekordowy zasięg: **46 milionów wyświetleń oraz 14 milionów odbiorców**. Spot kampanii był obecny w pociągach

PKP Intercity, na wybranych dworcach PKP SA, w komunikacji miejskiej 11 miast, w 10 kanałach telewizji TVN, na ekranach JetLine i Braughmann, w salach Kinoteki oraz w internecie.

Kluczowym elementem kampanii była także strona internetowa spokojneswieta.pl, na której udostępniono praktyczne narzędzia dla wszystkich – od kart wspierających rozmowę po rodzinne gry pomagające przełamywać napięcia. Dzięki temu projekt stał się nie tylko świątecznym komunikatem, lecz również realnym wsparciem dla tych, którzy chcą budować dobrą atmosferę przy wigilijnym stole i poza nim.

# Wydarzenia

## Kluczowe aktywności i spotkania 2025 roku

# Igrzyska Wolności 2025

## Marzenia, wspólnota i odporność

**OBSZAR DZIAŁANIA:** Kapitał społeczny / Kompetencje przyszłości  
**PARTNER:** Fundacja Liberté!  
**LICZBA UCZESTNIKÓW:** 4500 osób na wydarzeniu

Czy w świecie pełnym niepewności wciąż potrafimy marzyć – i stworzyć z tych marzeń realną siłę zmiany? Rok 2025 pokazał, że tak. Podczas Igrzysk Wolności w Łodzi Fundacja PZU była obecna z projektami, które łączą refleksję z działaniem i rozmową z odpowiedzialnością.

W centrum naszej obecności znalazły się marzenia – temat przewodni jednego z paneli oraz punkt wyjścia do **premiery raportu** przygotowanego we współpracy z infuture.institute. Rozmawialiśmy o tym, czy **Polacy potrafią dziś marzyć**, czego pragną i czego się obawiają. Pokazaliśmy marzenia nie jako oderwane fantazje, lecz jako ważny sygnał społecznych potrzeb, aspiracji i kierunków, w których chcemy podążać.

Drugim istotnym głosem był **Czysty Przekaz**. W ramach naszej kampanii podjęliśmy na Igrzyskach temat odporności

na dezinformację, presję mediów społecznościowych i wyzwania, przed którymi stoją dzieci i młodzież.

Trzecim projektem było spotkanie **„Siostrzeństwo, braterstwo – kiedy jesteśmy tu razem”**: panel o wspólnocie, solidarności i relacjach, które pozwalają nam przetrwać czasy niepewności. Rozmawialiśmy o tym, jak budować „małe wspólnoty” i jak mimo różnic tworzyć przestrzeń wzajemnego wsparcia.

Obok debat stworzyliśmy także na Igrzyskach **Strefę Marzeń**: miejsce, w którym można było na chwilę zwolnić, odetchnąć i pozwolić sobie pomarzyć. Odwiedzający mogli m.in. zapisać swoje marzenia na specjalnych karteczkach i zawiesić je na Drzewie Marzeń, zrobić sobie zdjęcie w fotobudce wśród chmur i zieleni oraz pobrać egzemplarze raportu.



# W centrum wydarzeń kulturalnych

## Wsparcie prestiżowych nagród i konkursów

### OBSZAR DZIAŁANIA:

Kultura

### PARTNERZY:

Polityka sp. z o.o. - Paszporty POLITYKI

Fundacja Grand Press - Grand Press Photo

Fundacja Herberta - Międzynarodowa Nagroda Literacka im. Zbigniewa Herberta



W obszarze kultury Fundacja PZU wspiera inicjatywy, które promują twórczość najwyższej jakości oraz zapewniają jej szeroką i dostępną obecność w przestrzeni publicznej.

Styczeń 2025 rozpoczęliśmy jako Partner główny gali **Paszportów POLITYKI 2024** – prestiżowego wyróżnienia przyznawanego twórcom za osiągnięcia minionego roku. Wydarzenie, które odbyło się na początku stycznia 2025 roku, od lat wyznacza kierunki rozwoju polskiej kultury, promując wybitne osobowości świata filmu, literatury, teatru, muzyki czy sztuk wizualnych.

Wsparliśmy również projekt **Grand Press Photo 2025** – konkurs i wystawę prezentującą najlepszą polską fotografię prasową. Fundacja PZU była Partnerem Strategicznym XXI edycji konkursu oraz Partnerem kategorii Documentary Project. Nagrodzone prace prezentowane były

w ramach wystaw oraz w publikacjach pokonkursowych, przybliżając szerokiej publiczności fotografię dokumentalną i reportażową na najwyższym poziomie.

Fundacja PZU została także – już po raz dziewiąty – Partnerem **Międzynarodowej Nagrody Literackiej im. Zbigniewa Herberta**, wyróżnienia honorującego wybitnych twórców literatury światowej. Nagroda podkreśla znaczenie artystycznej odwagi, niezależności intelektualnej i odpowiedzialności słowa, stanowiąc jedno z najważniejszych wydarzeń literackich o międzynarodowej randze.

Obecność Fundacji PZU przy tych wydarzeniach to konsekwentne wsparcie dla twórców i instytucji, które współtworzą wysoki poziom polskiego życia kulturalnego i nadają mu prestiżowy, rozpoznawalny charakter.

# Budujemy odporność

## Wydarzenia związane z bezpieczeństwem

**OBSZAR:** Kompetencje przyszłości / Kapitał społeczny  
**PARTNERZY:** Fundacja CEE Impact - World Justice Forum  
 Fundacja Centrum Stosunków Międzynarodowych - Think Tank Forum: Better Europe  
 Fundacja im. Kazimierza Pułaskiego - Warsaw Security Forum

W 2025 roku Fundacja PZU była obecna na kluczowych wydarzeniach eksperckich poświęconych bezpieczeństwu, praworządności oraz przyszłości Europy. Udział w nich był naturalnym elementem realizacji naszego głównego celu strategicznego: wzmacniania odporności społecznej w dynamicznie zmieniającym się świecie.

W ramach współpracy z Fundacją CEE Impact wsparliśmy organizację konferencji towarzyszącej **World Justice Forum 2025** – jednego z ważniejszych globalnych wydarzeń poświęconych praworządności i jakości instytucji publicznych. Jako partner **Think Tank Forum: Better Europe**, organizowanego przez Fundację Centrum Stosunków Międzynarodowych,

uczestniczyliśmy w debacie o przyszłości Unii Europejskiej, bezpieczeństwie i wyzwaniach geopolitycznych. Byliśmy obecni także na **Warsaw Security Forum** – jednym z najważniejszych wydarzeń poświęconych bezpieczeństwu w Europie Środkowo-Wschodniej i relacjom transatlantyckim.

Prezeska Fundacji PZU została także zaproszona do udziału w **Club of Venice Plenary Meeting** w Atenach – międzynarodowym forum specjalistów ds. komunikacji publicznej w Europie. Spotkanie to stanowiło okazję do wymiany doświadczeń i dyskusji nad wyzwaniami współczesnej komunikacji w kontekście transformacji cyfrowej i geopolitycznej, z udziałem ekspertów z całego kontynentu.



# Razem dla odpowiedzialności

## Fora i spotkania środowiska organizacji i biznesu

**OBSZAR:** Kompetencje przyszłości / Kapitał społeczny  
**PARTNERZY:** Forum Darczyńców - Forum Fundacji Korporacyjnych  
 Forum Odpowiedzialnego Biznesu

W mijającym roku Fundacja PZU aktywnie uczestniczyła także w spotkaniach związanych z rolą organizacji pozarządowych, odpowiedzialnym biznesem i budowaniem odporności społecznej.

Byliśmy gospodarzem **IX Forum Fundacji Korporacyjnych**, które zgromadziło przedstawicielki i przedstawicieli fundacji firmowych oraz ekspertów, by dzielić się doświadczeniami, prezentować dobre praktyki i wspólnie poszukiwać rozwiązań na rzecz efektywniejszej działalności społecznej. Podczas tego spotkania prezeska Fundacji przedstawiła najważniejsze inicjatywy strategiczne, w tym kampanię Czysty Przekaz.

Reprezentując Fundację w przestrzeni debaty publicznej, wzięliśmy udział w **Kongresie Ekonomii Wartości - Open Eyes Economy Summit**, gdzie kwestia wpływu kultury

na zmianę społeczną i budowanie odporności społecznej znalazła istotne miejsce w programie paneli i rozmów.

Wspólnie z partnerami z sektora biznesu i organizacji społecznych uczestniczyliśmy także w **Forum Odpowiedzialnego Biznesu**, gdzie eksperci i praktycy rozmawiali o roli biznesu w tworzeniu odporności społecznej i zrównoważonego rozwoju. Zaprosiliśmy przedstawicieli firm, administracji publicznej i organizacji społecznych do PZU Park, by zaprezentować nasze dobre praktyki i podzielić się doświadczeniem podczas warsztatów.

Każde z tych wydarzeń stanowiło ważny krok w budowaniu obecności Fundacji PZU w debacie o kluczowych wyzwaniach społecznych oraz w umacnianiu partnerstw, które zwiększają skuteczność naszych działań i zasięg oddziaływania.



# Współpraca z Fundatorem

Wsparcie, które buduje  
zaangażowaną wspólnotę

# Wolontariat pracowniczy

## Razem tworzymy dobro na co dzień

LICZBA PROJEKTÓW I AKCJI:	38
LICZBA WOLONTARIUSZY:	637
GODZINY WOLONTARIATU:	5496
OSOBY OBJĘTE WSPARCIEM:	4363



**Wolontariat pracowniczy** to jedno z najważniejszych pól współpracy Fundacji z Grupą PZU. Jesteśmy operatorem działań wolontariackich dla całej organizacji – wspieramy pracowników, koordynujemy projekty i tworzymy przestrzeń, w której każdy może wnieść coś od siebie dla innych.

Możliwość angażowania się w inicjatywy społeczne jest integralną częścią kultury Grupy PZU, a pracownicy mogą realizować własne pomysły lub dołączać do projektów przygotowanych przez Fundację. W 2025 roku wolontariusze Fundacji PZU zrealizowali szeroki wachlarz projektów odpowiadających na realne potrzeby społeczności w całej Polsce. Działania obejmowały wsparcie **dzieci i młodzieży, osób z niepełnosprawnościami, seniorów, zwierząt** oraz osób w kryzysie bezdomności, a także inicjatywy ekologiczne i projekty rozwojowe dla

**społeczności lokalnych.** Projekty były bardzo różnorodne: od edukacji i rozwijania kompetencji społecznych, poprzez działania prozdrowotne, po tworzenie nowych, przyjaznych przestrzeni i poprawę warunków bytowych potrzebujących.

Jednym z najważniejszych wskaźników tego zaangażowania jest liczba przepracowanych godzin wolontariackich. W 2025 roku, dzięki energii i determinacji pracowników Fundacji i Grupy PZU, udało się wspólnie wypracować aż 5490 godzin dobra!

Fundacja PZU wspiera wolontariuszy na każdym etapie – od pomysłu, przez organizację, po realizację i podsumowanie projektów. Dzięki temu wolontariat w Grupie PZU to nie tylko jednorazowe akcje, lecz także stały, rozwijający się ekosystem, który wzmacnia więzi i pokazuje, jak wiele możemy osiągnąć razem.



# Wydarzenia dla pracowników Fundatora

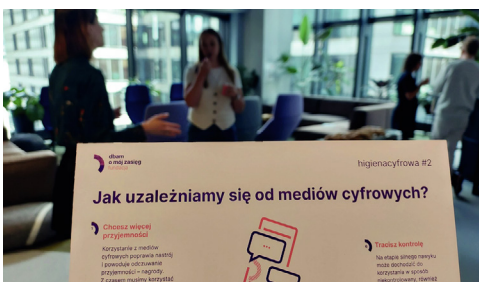
## Inicjatywy, które wzmacniają dobrostan i zaangażowanie

**OBSZARY DZIAŁANIA:** Edukacja / Kompetencje przyszłości  
**LICZBA WYDARZEŃ:** 5  
**LICZBA UCZESTNIKÓW:** Ponad 500



W 2025 roku zorganizowaliśmy dla pracowników Grupy PZU serię wydarzeń łączących edukację, integrację i dobrą energię.

„**Mój Cyfrowy Detoks**” był przełożeniem założeń kampanii „Czysty Przekaz” na działania wewnętrzne. Impreza potoczyła ogólnopolski webinar o budowaniu cyfrowej równowagi z przygotowaną w warszawskim biurze strefą „offline” z grami, rozmowami, materiałami oraz inspiracjami do codziennej higieny cyfrowej. Zorganizowaliśmy także inne webinary: edukacyjne na temat walki z dezinformacją czy przybliżające nasz raport na temat marzeń.



Jesienią dołączyliśmy do akcji pracowniczej „Jesień pełna dobrej energii”, tworząc mobilną **strefę Czystego Przekazu** w kilku miastach: z quizami o higienie cyfrowej i ćwiczeniami rozpoznawania fake newsów.

W grudniu zaprosiliśmy pracowników Fundatora do „**Choinki Marzeń**” w PZU Park: z fotobudką, drzewkiem na marzenia i prezentacją raportu „Czy Polacy potrafią marzyć?”.

Każde z tych działań wzmacniało wspólnotę, podnosiło kompetencje i dawało realne narzędzia do troski o dobrostan w pracy i poza nią. To przykład synergii, w której Fundacja i Fundator łączą siły, by tworzyć środowisko sprzyjające rozwojowi, uważności i zaangażowaniu.

# Projekty i dotacje

## Wykaz wszystkich przyznanych dofinansowań

# Wykaz przyznanych dofinansowań w I i II kwartale 2025 roku

## Q1-Q2

Lp.	Podmiot	Nazwa projektu
1	Fundacja Stare Powązki	Działania edukacyjne dla dzieci i młodzieży na Starych Powązkach
2	Towarzystwo „Więź” oraz Stowarzyszenie na rzecz Nagrody Dziennikarskiej „Ślad” im. bp. Jana Chrapka	Nagroda Dziennikarska „Ślad” im. bp. Jana Chrapka
3	Muzeum Historii Żydów Polskich POLIN	13. edycja Akcji Żonkile
4	Centrum Innowacyjnej Edukacji	New Education Forum Warszawa (NEF Warszawa)
5	Fundacja Europejska Akademia Dyplomacji	Stypendia Fundacji PZU dla Uczestników 2024/2025 Edycji Akademii Młodych Dyplomatów
6	Stowarzyszenie „Dobra Edukacja”	Dlaczego chcieliśmy zmieniać świat? Historie twórców szkół z lat 1989-1995
7	Fundacja Shalom	Festiwal Kultury Żydowskiej Warszawa Singera
8	Fundacja im. Zbigniewa Herberta	Międzynarodowa Nagroda Literacka im. Zbigniewa Herberta 2025
9	Fundacja im. Kazimierza Pułaskiego	Warsaw Security Forum Public Dialogue 2025
10	Fundacja Ars Republica	Władcy Neuronów – krytyczne myślenie w epoce cyfrowej
11	Stołeczna Estrada	Koncerty Chopinowskie w Łazienkach Królewskich
12	Fundacja CEE Impact	World Justice Forum 2025
13	Fundacja STOCZNIA	12. Forum Praktyków Partycypacji w Łodzi

# Wykaz przyznanych dofinansowań w I i II kwartale 2025 roku

## Q1-Q2

Lp.	Podmiot	Nazwa projektu
14	Uczelnia Korczaka - Akademia Nauk Stosowanych	Gala Nagrody Korczaka 2025
15	Parafia Wniebowzięcia NMP w Kampinosie	Wakacje w głowie się nie mieszczą - Karpaty 2025
16	Fundacja Centrum Edukacji Obywatelskiej	Edukacja obywatelska ponownie w szkole - wsparcie wdrożenia nowego przedmiotu edukacji obywatelskiej w szkołach średnich od września 2025 r.
17	Filharmonia Narodowa	Koncert pieśni - 23 marca 2025
18	Międzynarodowy Kongres Polskich Stowarzyszeń Studenckich	XVIII Międzynarodowy Kongres Polskich Stowarzyszeń Studenckich
19	Fundacja Econverse	Econverse Fuse 2025
20	Agora S.A.	Światowy okrągły stół o przeciwdziałaniu dezinformacji podczas 76. Światowego Kongresu Mediów Informacyjnych The World News Media Congress (WNMC) w Krakowie
21	Fundacja Grand Press	Grand Press Photo
22	Fundacja Centrum Stosunków Międzynarodowych	THINK TANK FORUM: Better Europe
23	Szkoła Podstawowa w Krosnowicach	Pokrycie kosztów na zakup wyposażenia kuchni szkolnej (wsparcie związane z pomocą placówkom z terenów objętych powodzią)
24	Gmina Łądek-Zdrój	Wsparcie związane pomocą placówkom z terenów objętych powodzią

# Wykaz przyznanych dofinansowań w III kwartale 2025 roku

## Q3

Lp.	Podmiot	Nazwa projektu
25	Bukowiańskie Centrum Kultury Dom Ludowy	Festiwal Folkloru Polskiego 59. „Sabałowe Bajania” - Ogólnopolski Konkurs Gawędziarzy, Instrumentalistów, Śpiewaków, Drużbów i Starostów Weselnych
26	Fundacja Aktywna Demokracja	Tour de Konstytucja
27	Fundacją Dobroczynności i Wsparcia Rozgłośni Radiowej „Znad Willi”	Czysty odbiór. Informacja bez usterek
29	Polska Opera Królewska	Opera w drodze
30	Fundacja Dr Clown	Cykl warsztatów z dziećmi w szpitalach na terenie Polski z udziałem wolontariuszy PZU
31	Fundacji Rozwoju ZHP Chorągwi Gdańskiej (Oddział Lębork)	72h
32	Fundacja Ważne Sprawy	Impact.lab
34	Fundacja Avalon	Wheelmageddon 2025
36	Warsaw Gallery Weekend Sp. z o.o.	Warsaw Gallery Weekend 2025
37	Europejskie Centrum Artystyczne im. Fryderyka Chopina w Sannikach	Cała Polska Gra Chopina
38	Fundacja Szkoła z Klasą	Kurs na Odporność. Szkoła z Klasą
39	Ośrodek Chopinowski w Szafarni	Cała Polska Gra Chopina
41	Fundacja Liberté!	Igrzyska Wolności 2025: Czas niepewności
42	Fundacja Media Liberation Fund	Sestry. Jesteśmy tu razem
43	Łódzki Dom Kultury	Cała Polska Gra Chopina
44	Centrum Kulturalne w Przemyślu	Cała Polska Gra Chopina

# Wykaz przyznanych dofinansowań w IV kwartale 2025 roku

## Q4

Lp.	Podmiot	Nazwa projektu
45	Fundacja Centrum im. Prof. Bronistawa Geremka	Szkoła równego traktowania
46	Filharmonia Śląska im. Henryka Mikołaja Góreckiego	Rytmy Industrii – festiwal multimedialnych koncertów symfonicznych
47	Fundacja Europejska Akademia Dyplomacji	Akademia Młodych Dyplomatów 2026
48	Fundacja Feminoteka	Nie jesteś sama. Program wsparcia kobiet po doświadczeniu przemocy i edukacji społecznej
49	Fundacja Foton	Misja Prawda: na tropie fake news
50	Fundacja Młodzieżowej Przedsiębiorczości	Od grosika do złotówki - edukacja ubezpieczeniowa z Fundacją PZU
51	Fundacja Pomocy Psychologicznej i Edukacji Społecznej RAZEM	Akademia Liderów Zdrowia Psychicznego
52	Fundacja Powszechnego Czytania	Laboratorium odporności. Bezpieczne słowa, miejsca, wspólnoty
53	Fundacja SOK	Szkoła jako ośrodek zaufania społecznego. Warsztaty „W razie W” i przestrzeń wzmacniająca relacje
54	Fundacja Strefa Innowacji	Cyfrowe finanse bez barier
55	Stowarzyszenie Miłośników Muzyki Świętogórskiej im. Józefa Zeidlera	Kolędowanie i Festiwal Muzyki Oratoryjnej Musica Sacromontana
56	Stowarzyszenie razemBB	Kultura daje odporność
57	Stowarzyszenie Regiony Nowych Szans Vesna	Silna z Natury – Rozkwitam z PZU
58	Uczelnia Korczaka – Akademia Nauk Stosowanych	Emocje pod parasolem
59	Muzeum Łazienki Królewskie	Muzeum zachwyty. Przestrzeń dialogu i edukacji, gdzie historia, kultura i przyroda spotykają się dla wspólnego dobra
60	Fundacja Digital University	Przyszłość. Zmiana. Umiejętności.

# Wykaz przyznanych dofinansowań w IV kwartale 2025 roku

## Q4

Lp.	Podmiot	Nazwa projektu
61	Fundacja Edukacyjna Przedsiębiorczości	Wspieramy młodych ludzi w rozwoju – stypendia pomostowe 2025/2026
62	Fundacja Krakowskie Zaduszki Jazzowe	Festiwal 70. Krakowskie Zaduszki Jazzowe
63	Fundacja Zwolnieni z Teorii	Młodzi budują odporność społeczną
64	Fundacja Nowej Wspólnoty	Dogadajmy się – umiejętność rozmowy jako narzędzie budowania odporności społecznej i wzmacniania równości płci w Polsce
65	Fundacja Res Publica m. H. Krzeczkowskiego	Resilient Futures Fellowship
66	Muzeum Powstania Warszawskiego	Wsparcie projektów kulturalnych i edukacyjnych
67	Polska Filharmonia Baltycka im. Fryderyka Chopina w Gdańsku	Cała Polska Gra Chopina
68	Filharmonia im. Karola Szymanowskiego w Krakowie	Cała Polska Gra Chopina
69	Filharmonia im. Henryka Wieniawskiego w Lublinie	Cała Polska Gra Chopina
70	Filharmonia Opolska im. Józefa Elsnera w Opolu	Cała Polska Gra Chopina
71	Fundacja WłączeniPlus	We Did It In Poland - Możesz Zrobić To W Polsce
72	Polityka sp. z o.o. SKA	Paszporty POLITYKI 2025
73	Teatr Wielki Opera Narodowa	Opera: sztuka i edukacja w dialogu
74	Stowarzyszenie 61	Przelewa.sie. Medium finansowe dla Generacji Z
75	Stowarzyszeniem TKKF KOMPAS	Pokrycie kosztów za zakup paczek dla dzieci z miejscowości Złoty Stok

# Działajmy razem dla odporności społecznej.

Zapraszamy do kontaktu!

## **Fundacja PZU**

rondo Ignacego Daszyńskiego 4

00-843 Warszawa

e-mail: [fundacja@pzu.pl](mailto:fundacja@pzu.pl)

tel.: 22 582 25 38

[www.fundacja.pzu.pl](http://www.fundacja.pzu.pl)

[www.czystyprzekaz.pl](http://www.czystyprzekaz.pl)

 Czysty Przekaz

 [czysty.przekaz](https://www.instagram.com/czysty.przekaz)



**FUNDACJA**